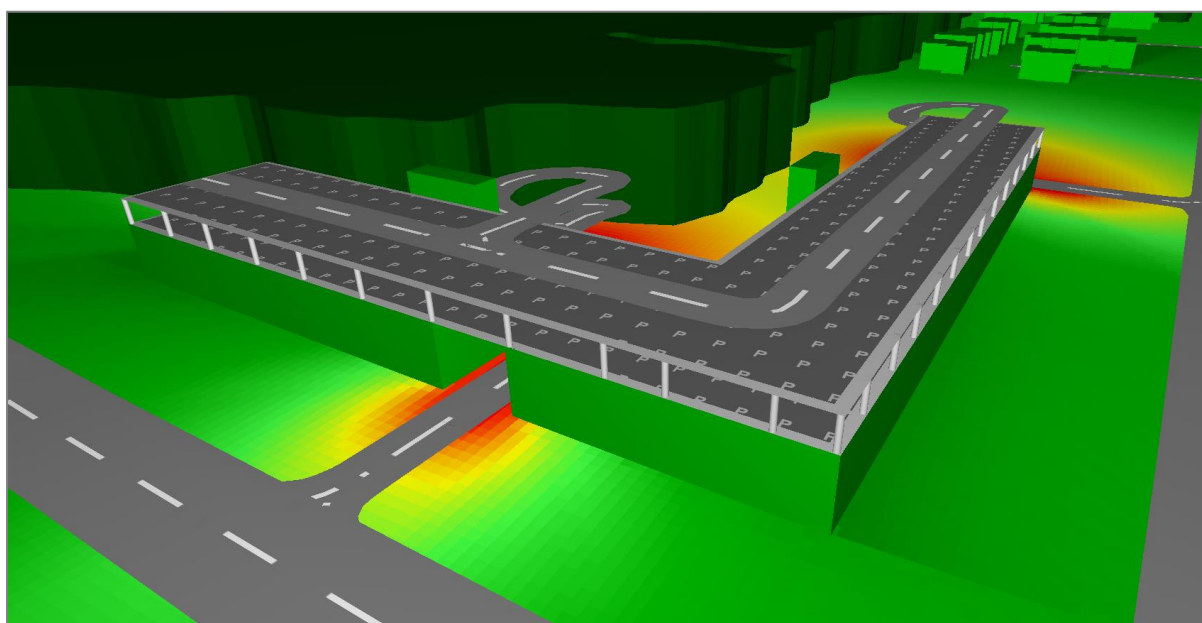


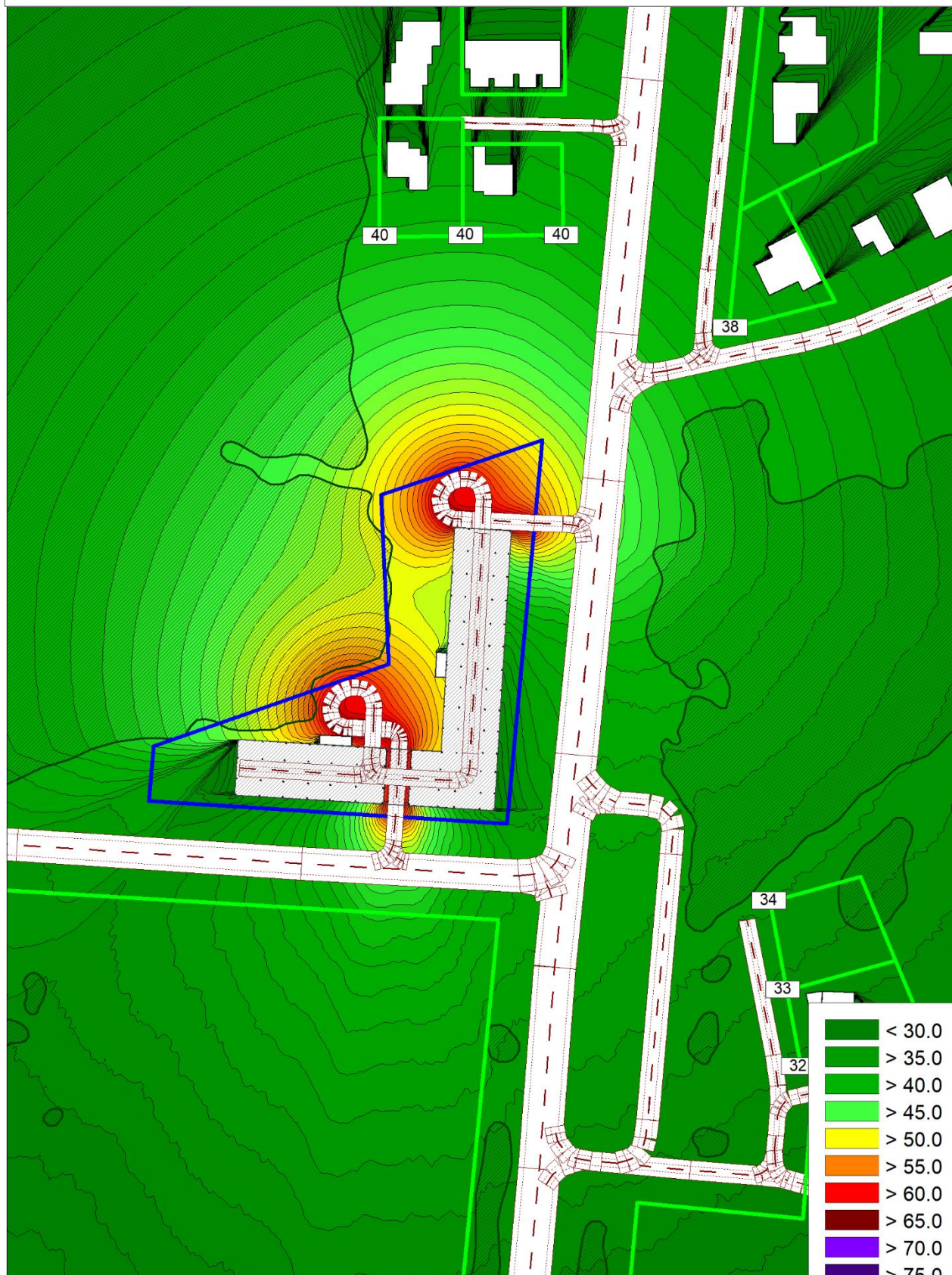
Priedas Nr. 3: 3-osios daugiaaukštės automobilių saugyklos ūkinės veiklos triukšmo sklaidos žemėlapiai



3-osios daugiaaukštės automobilių saugyklos ūkinės veiklos triukšmo sklaida

L_{dienos} ekvivalentinis triukšmo lygis dB(A) M1:1750

Triukšmo sklaidos skaičiavimo aukštis 1,5 m, sklaidos žingsnio dydis dx(m): 1; dy(m): 1



DGE
B a l t i c

Cadna A®

Sutartiniai žymėjimai:

- sklypo riba; - kelias; - pastatas; - miškas ir krūmynai;
- gyvenamosios ar visuomeninės paskirties sklypo riba;
- automobilių stovėjimo aikštelė.

< 30.0
> 35.0
> 40.0
> 45.0
> 50.0
> 55.0
> 60.0
> 65.0
> 70.0
> 75.0
> 80.0
> 85.0
> 90.0

3-osios daugiaaukštes automobiliu saugyklos ukines veiklos triukšmo sklaida

Lvakaro ekvivalentinis triukšmo lygis dB(A) M1:1750

Triukšmo sklaidos skaičiavimo aukštis 1,5 m, sklaidos žingsnio dydis dx(m): 1; dy(m): 1



DGE
BALTIC

Cadna A®

Sutartiniai žymėjimai:

- - sklypo riba; - - - - kelias; □ - pastatas; ▨ - miškas ir krūmynai;
- - - - gyvenamosios ar visuomeninės paskirties sklypo riba;
- ▨ - automobilių stovėjimo aikštelė.

< 30.0
> 35.0
> 40.0
> 45.0
> 50.0
> 55.0
> 60.0
> 65.0
> 70.0
> 75.0
> 80.0
> 85.0
> 90.0

3-osios daugiaaukštės automobilių saugyklos ūkinės veiklos triukšmo sklaida

$L_{nakties}$ ekvivalentinis triukšmo lygis dB(A) M1:1750

Triukšmo sklaidos skaičiavimo aukštis 1,5 m, sklaidos žingsnio dydis dx(m): 1; dy(m): 1



DGE
Baltic

Cadna A®

Sutartiniai žymėjimai:

- sklypo riba; - kelias; - pastatas; - miškas ir krūmynai;
- gyvenamosios ar visuomeninės paskirties sklypo riba;
- automobilių stovėjimo aikštelė.

< 30.0
> 35.0
> 40.0
> 45.0
> 50.0
> 55.0
> 60.0
> 65.0
> 70.0
> 75.0
> 80.0
> 85.0
> 90.0